




DIAKONISSESTIFTELSEN

VI SER ALTID MENNESKET

# *Et nyt hospice*

– fra drøm til virkelighed



Arkitekt: Nord Architects med Rambøll og MASU Planning som underrådgivere  
Projektchef, Diakonissestiftelsen: Hanne Moe  
Entreprenør på nedrivningen: J. Jensen A/S  
Entreprenør på det nye hospice: Georg Berg A/S

Fotos: Diakonissestiftelsen (s. 5 og 6), Nord Architects (s. 6, 7, 10),  
Adam Mørk (s.15) og Byggeriets Billedbank (forside, s. 4, 8, 9, 10, 11, 12, 13, 14)

*Diakonissestiftelsen April 2016*





## *Et kærligt favntag i buet glas og beton*

Drømmen om et nyt hospice voksede frem over længere tid, men tog først form, da vi i juni 2013 satte pennen til papiret og begyndte at formulere den i ord og billeder. I april 2016 kunne vi indvie det nye hospice, som er udviklet i et tæt samarbejde mellem Diakonissestiftelsen og Nord Architects.

Med billeder og få ord fortæller vi i dette hæfte om byggeprocessen.

Diakonissestiftelsen har i mere end 150 år været pioner inden for udvikling af sygeplejen i Danmark, og i 1997 var vi blandt de første til at åbne et hospice, hvor alvorligt syge og døende patienter kan få lindrende behandling og pleje.

Med årene voksede dette hospice ud af sine hyggelige, men snævre rammer, og i 2012 indgik vi aftale med Region Hovedstaden om at udvide fra 10 til 16 pladser. En tilbygning kunne ikke give de optimale rammer, og vi besluttede derfor at opføre et nyt hospice. Omgivelserne er fortsat den smukke, historiske hovedbygning med sundhedsuddannelser til den ene side og et villakvarter med boliger, børneinstitutioner og en skole til den anden side – hospice er blot flyttet få huse længere hen ad Dronningensvej.

Det nye hospice er opført som det første af projekterne i Diakonissestiftelsens store Udviklingsplan 2020.

En donation fra Den A.P. Møllerske Støttefond har gjort det muligt at opføre et byggeri af høj kvalitet med sans for alle de små detaljer, der kan give mennesker en oplevelse af at blive set og favnet på en kærlig og professionel måde. Region Hovedstaden, Augustinusfonden og en række andre fonde har ligeledes bidraget til, at vi kunne realisere drømmen om et nyt hospice midt i den pulserende storby.



Mogens Madsen  
Bestyrelsesformand



Anne Mette Fugleholm  
Administrerende direktør



Helle Tingrup  
Hospicechef

## Det gamle hospice

Hyggeligt, men trangt. Fordelt på to bygninger. Patientstuerne er lidt for små til overnattende gæster. Depoter i kælderen under hovedbygningen. Små skyllerum. Der er generelt behov for flere hospicepladser, og i 2012 aftaler Region Hovedstaden og Diakonissestiftelsen, at hospice skal udvides fra 10 til 16 pladser.



Et nyt hospice bliver tænkt ind i Udviklingsplan 2020, som Frederiksberg Kommune godkender i marts 2013.



## Workshop juni 2013



*"Hvordan ville du tegne hospice for et barn, hvis mor skulle derhen?"*  
– Personalet på hospice sætter ord og billeder på deres ønsker til det nye hospice.



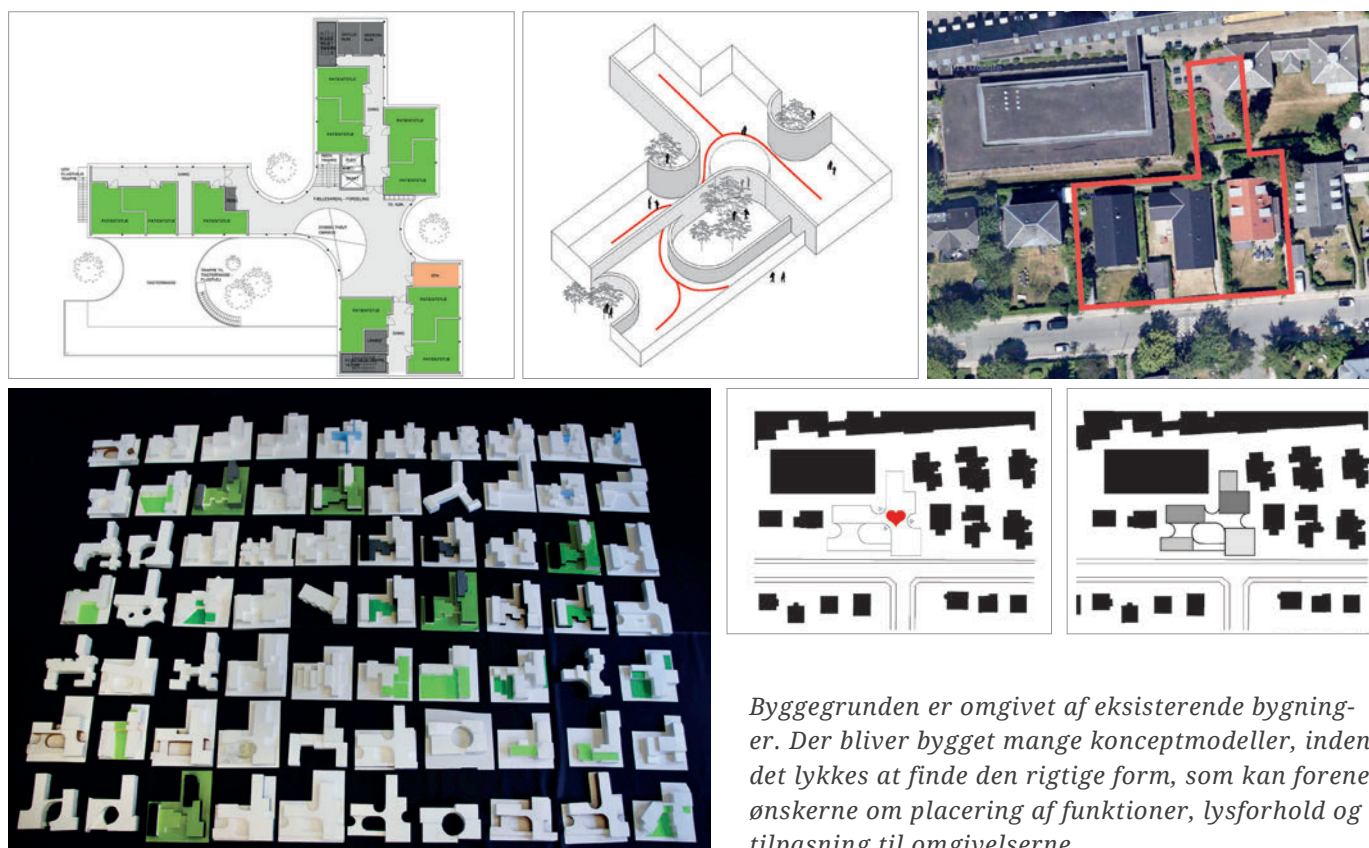


## Byggeudvalg

I juni 2013 nedsætter vi et byggeudvalg med repræsentanter for ledelse og medarbejdere på hospice og projektchefen for Udviklingsplan 2020. På to workshops indkredser vi drømmen om det nye hospice, og så går vi i gang med at udarbejde byggeprogrammet. Efter udbud af opgaven som rådgiver vælger vi Nord Architects og indleder et tæt samarbejde. Der nedsættes også en følge-gruppe med repræsentanter fra bestyrelsen og direktionen.



Her er byggeudvalget i september på vej ud på studietur sammen med Morten Gregersen (tv) og Mia Tofte (nr. 2 fra højre) fra Nord Architects.



Byggegrunden er omgivet af eksisterende bygninger. Der bliver bygget mange konceptmodeller, inden det lykkes at finde den rigtige form, som kan forene ønskerne om placering af funktioner, lysforhold og tilpasning til omgivelserne.



*Byggeudvalget og arkitekterne udvikler projektet sammen.*



*Formen er fundet. Patientfløje i to etager, fordelt i mindre grupper omkring et fælles opholdsrum og en gårdhave. Ankomst og administration i én etage mod Dronningensvej. Ovenpå er der en tagterrasse, hvor patienterne kan nyde sol og frisk luft.*



## Forandring

For at gøre plads til det nye hospice skal tre eksisterende bygninger rives ned. Lejere og beboere flytter til nye lokaliteter. Forstanderinde søster Merete Pelle Poulsen (øverst), Øjenklinikken i Haven (nederst tv.) og Bofællesskabet Dronningensvej 20 (nederst th.).



”

Det har været helt essentielt for Diakonissetiftelsens overlevelse, at vi som virksomhed gennem årene har formået at udvikle os og tilpasse stedet de skiftende tider og behov.

Søster Merete Pelle Poulsen



”

Patienterne har også en opfattelse af, at Diakonissetiftelsen er et trygt sted. Her bliver man behandlet godt. Og det er mit indtryk, at man i det store byggeprojekt gør meget for at tage dette gode omdømme med sig.

Carl Erik Dalgaard, øjenlæge



”

Selv om murværket og placeringen skiftes ud, forbliver værdierne og tilgangen til mennesker og opgaver jo den samme, for det er dybt rodfæstet.

Jytte Flesborg, leder af det psykiatriske bofællesskab



*August - september 2014*





## Januar - februar 2015



*Der graves og støbes. På billedet herover kan man se forbindelsesgangen mellem det nye hospice og kælderens under det eksisterende bygningskompleks.*

*Nederst til højre: Facadedetaljer afprøves i 1:1. Profilet mellem de tombakplader, der skal beklæde facaden, er specialdesignet til det nye hospice.*







*April - maj 2015*

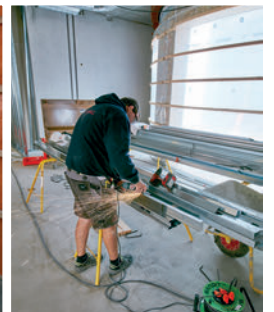
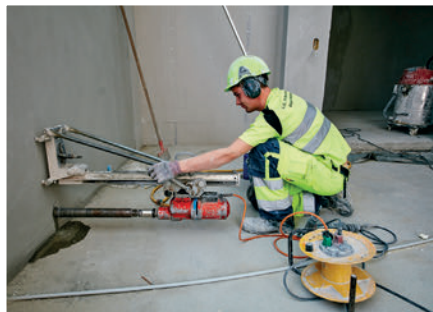


*Juni 2015 – rejsegilde*





*August - september 2015*

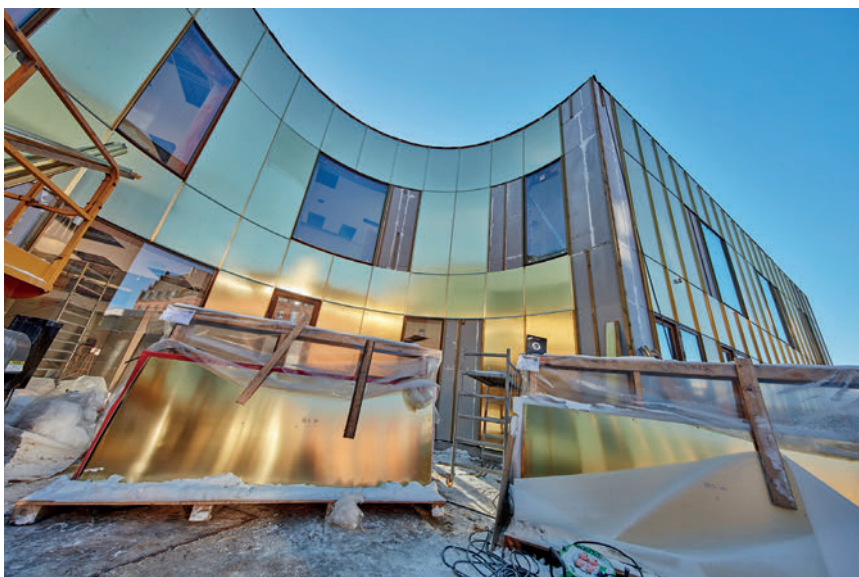




*November 2015*

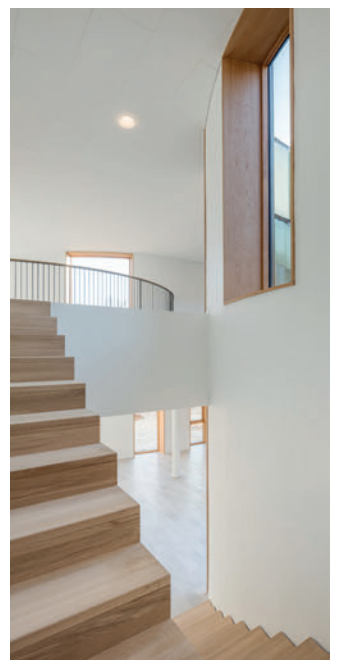


*Januar 2016*





*Marts 2016*



**Diakonissestiftelsens Hospice**

Dronningensvej 24, 2000 Frederiksberg

Telefon: 38 38 49 49, Fax: 38 38 49 40

E-mail: [hospice@diakonissen.dk](mailto:hospice@diakonissen.dk)

[www.hospice.diaconissestiftelsen.dk](http://www.hospice.diaconissestiftelsen.dk)